

ПРОМІЖНА ПІДСУМКОВА РОБОТА

8 клас, I семестр

Загальна інструкція щодо виконання роботи

Ознайомтеся з ситуацією та виконайте завдання.

Робота містить **15 завдань** різних видів. Виконайте ці завдання відповідно до зазначених нижче правил:

- завдання **1, 2, 3** передбачають **вибір ОДНІЄЇ** правильної відповіді серед **чотирьох варіантів**, позначених літерами. Обведіть кружечком правильний, на вашу думку, варіант відповіді.
- завдання **4, 5, 6** передбачають **встановлення відповідності**. До кожного рядка інформації, позначеного цифрою, доберіть відповідник, позначений літерою, і поставте позначки у відведеному місці на перетині відповідних колонок і рядків.
- завдання **7, 8, 9** передбачають **вибір ТРЬОХ** правильних відповідей серед **семи варіантів**, позначених цифрами. Обведіть кружечком три правильні, на вашу думку, варіанти відповіді.
- завдання **10, 11, 12** передбачають **встановлення правильної послідовності** об'єктів, явищ або процесів, позначених літерами. У спеціально відведеному місці поставте літери, якими позначені відповіді, у потрібному порядку.
- завдання **13, 14, 15** передбачають надання розгорнутої письмової відповіді. Виконуючи їх, запишіть у спеціально відведеному місці приклади, наведіть аргументи чи пояснення відповідно до умови.

На виконання всієї роботи відведено 45 хвилин.

Увага!

Під час виконання завдань працюйте самостійно і не заважайте іншим.
Пам'ятайте: у випадку виявлення ознак підглядання, списування чи плагіату
вашу роботу не буде зараховано!

«НЕЗВІДАНІ СТЕЖКИ УКРАЇНИ»

Прочитайте опис ситуації, після чого виконайте дослідницькі завдання.

Ситуація

Привіт, юні дослідники й дослідниці!

Уявіть, що ваша команда тревел-блогерів «Шукачі пригод» виграла грант на створення серії захопливих відеогідів «Незвідані стежки України». Ваша мета — розробити унікальні туристичні маршрути для любителів активного відпочинку: походи в гори, скелелазіння, дослідження печер і сплави по річках (рафтинг).

Щоб ваші маршрути були не лише цікавими, а й безпечними, а розповіді — змістовними, необхідно ґрунтовно вивчити геологічну будову, тектоніку, рельєф і мінеральні ресурси тих територій.



Рис. 1. Шукачі пригод. Примітка. Джерело: [1]. (Повний опис джерела див. у розділі “Методика”).

Ця робота — ваш особистий дослідницький щоденник для планування першої експедиції. Успіхів!

Блок І

У завданнях 1-3 виберіть **ОДИН** правильний варіант відповіді серед чотирьох запропонованих.

1. Під час інструктажу з безпеки учасники вашої команди посперечалися. Один із них, посилаючись на наукову статтю в інтернеті, стверджував: «Україна майже повністю лежить на давній Східноєвропейській платформі, тож сильних землетрусів тут не буває». Інший показав новину з офіційного сайту Державної служби України з надзвичайних ситуацій: «На Закарпатті фіксують регулярні підземні поштовхи».

Проаналізуйте тектонічну карту України й сформулюйте правильний висновок.

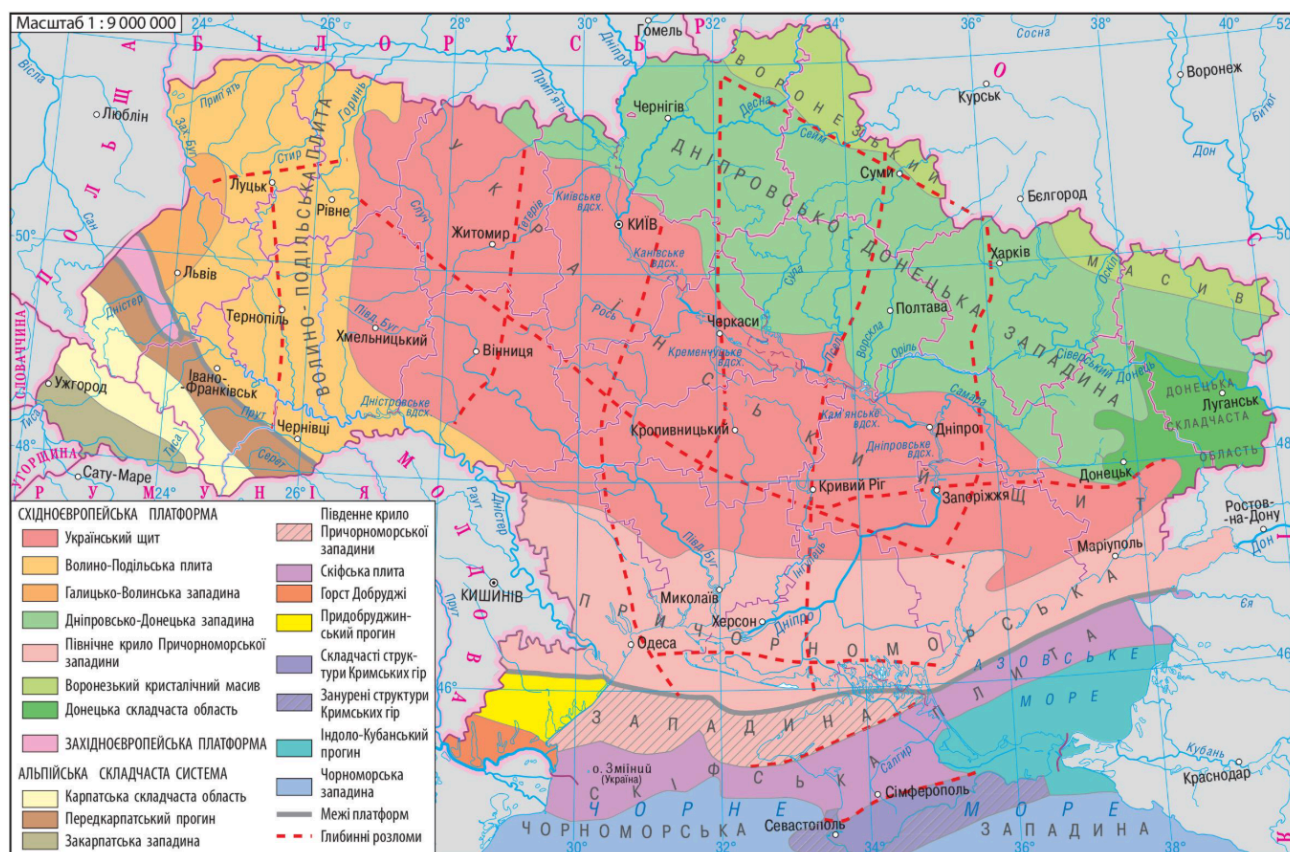


Рис. 2. Тектонічна будова України. Примітка. Джерело: [2].

- А джерела хибні: землетруси фіксують у межах розломів Українського щита
 Б наукова стаття є достовірною, тоді як новина про землетрус — вигадка
 В новина правдива, однак поштовхи на Закарпатті спричинені вулканічною активністю в Румунії
 Г джерела достовірні: більшість території сейсмічно стійка, а зона карпатської дуги — сейсмічно активна

2. У процесі планування маршруту крейдяними схилами Донеччини ваша команда знайшла скам'янілість, схожу на наконечник стріли (див. фото). Місцеві називають її «громовою стрілою» бога Перуна, яку він кидав на землю під час грози. Однак геологічний довідник дає інше пояснення. Наведіть наукове тлумачення знахідки.



Рис. 3. Крейдяні скелі. Примітка. Джерело: [3].

- А «громова стріла» — свідчення грозової активності в регіоні
 Б зуб акули — доказ існування океану в палеозойську еру
 В скам'янілість моллюска — індикатор теплого моря в мезозої
 Г застигла лава — ознака вулканічної діяльності на платформі

3. Ваша команда планує експедицію до найдовшої у світі гіпсової печери Оптимістична на Тернопільщині. Оцініть її розташування на геоморфологічній карті України й укажіть, який тип рельєфу переважає в цьому регіоні.



Рис. 4. Геоморфологічна будова України. Примітка. Джерело: [4].

- А еоловий
- Б карстовий
- В вулканогенний
- Г водно-льодовиковий

Блок II

У завданнях 4-6 до кожного рядка інформації, позначеного цифрою, доберіть відповідник, позначений літерою.

4. Визначте відповідність між рельєфом і типовими небезпеками, що можуть чатувати на мандрівника. (Для виконання завдання скористайтесь картами в завданнях 3 і 5.)

Рельєф	Небезпеки, що чатують на мандрівника
1 Причорноморська низовина	А замаскована трясина
2 Карпати	Б селевий потік після зatoryної зливи
3 Подільська височина	В карстові провалля
4 Поліська низовина	Г обвал схилів круч на узбережжі
	Д зсув породи на териконах

	А	Б	В	Г	Д
1					
2					
3					
4					

5. У відеогідах Україна здається суцільною рівниною. Насправді ж її поверхня сформована різними тектонічними структурами. Проаналізуйте фізичну карту й визначте, які форми земної поверхні відповідають кожній тектонічній структурі. (Для виконання завдання скористайтесь картою в завданні 1.)



Рис. 5. Фізична карта України. Примітка. Джерело: [5].

Тектонічна структура	Форма земної поверхні																														
<div>1 Український щит</div> <div>2 Волино-Подільська плита</div> <div>3 Донецька складчаста споруда</div> <div>4 Дніпровсько-Донецька западина</div>	<div>А Донецька височина</div> <div>Б Придніпровська низовина</div> <div>В Волинська височина</div> <div>Г Північнокримська рівнина</div> <div>Д Придніпровська височина</div> <div><table><tr><td></td><td>А</td><td>Б</td><td>В</td><td>Г</td><td>Д</td></tr><tr><td>1</td><td></td><td></td><td></td><td></td><td></td></tr><tr><td>2</td><td></td><td></td><td></td><td></td><td></td></tr><tr><td>3</td><td></td><td></td><td></td><td></td><td></td></tr><tr><td>4</td><td></td><td></td><td></td><td></td><td></td></tr></table></div>		А	Б	В	Г	Д	1						2						3						4					
	А	Б	В	Г	Д																										
1																															
2																															
3																															
4																															

6. Мандруючи Україною, ви спостерігатимете розмаїття природних краєвидів. Визначте для кожної форми земної поверхні рельєфоутворювальний процес. (Для виконання завдання скористайтесь картами в завданнях 1 і 3.)

Форма земної поверхні	Рельєфоутворювальний процес																														
<div>1 схили Карпат, складені флішем</div> <div>2 базальтові стовпи на Рівненщині</div> <div>3 моренні пагорби на Поліссі</div> <div>4 печера “Млинки” в Тернопільській області</div>	<div>А діяльність давнього льодовика</div> <div>Б активні тектонічні рухи</div> <div>В робота вітру</div> <div>Г розчинення гіпсових порід підземними водами</div> <div>Д вихід на денну поверхню давнього кристалічного фундаменту платформи</div> <div><table><tr><td></td><td>А</td><td>Б</td><td>В</td><td>Г</td><td>Д</td></tr><tr><td>1</td><td></td><td></td><td></td><td></td><td></td></tr><tr><td>2</td><td></td><td></td><td></td><td></td><td></td></tr><tr><td>3</td><td></td><td></td><td></td><td></td><td></td></tr><tr><td>4</td><td></td><td></td><td></td><td></td><td></td></tr></table></div>		А	Б	В	Г	Д	1						2						3						4					
	А	Б	В	Г	Д																										
1																															
2																															
3																															
4																															

Блок III

У завданнях 7-9 виберіть ТРИ правильні варіанти відповідей серед семи запропонованих.

7. Для безпечного денного походу в Карпати оберіть спорядження, необхідне для будь-якої команди, незалежно від досвіду чи фаху учасників.

- 1 геологічна карта прилеглих територій
- 2 супутникові знімки місцевості за різні роки
- 3 звичайний або відкалібрований компас у смартфоні
- 4 GPS-навігатор з попередньо завантаженою топокартою
- 5 ліхтар із резервними батарейками
- 6 зразки гірських порід зі шкільної колекції
- 7 надійне трекінгове взуття

8. Розгляньте карту мінеральних ресурсів України. Визначте, які твердження є достовірними щодо розміщення та видобутку корисних копалин.



Рис. 6. Промислові родовища мінеральних ресурсів України. Примітка. Джерело: [6].

- 1 основні поклади кам'яного вугілля зосереджені у Львівсько-Волинському басейні
- 2 найбільші родовища гранітів і базальтів — у Житомирській і Рівненській областях
- 3 у долині Дніпра лежить найбільший у світі нафтогазоносний басейн
- 4 на шельфі Чорного моря ведеться розвідка родовищ природного газу
- 5 у передгір'ї Карпат знайдено унікальні родовища алмазів
- 6 Дніпровський буровугільний басейн пов'язаний з осадовими породами Українського щита
- 7 на території України знаходяться два залізрудні басейни

9. Визначте особливості рафтингу на річці Південний Буг у районі Мигія. (Для виконання завдання скористайтесь картами в завданнях 1 і 5.)

- 1 повільна течія річки
- 2 пороги різної складності
- 3 водоспади на маршруті
- 4 спокійні місця для відпочинку
- 5 купання в гарячих джерелах
- 6 вражаючі красиви каньйонів
- 7 судноплавні шлюзи на маршруті



Рис. 7. Мигія - туристичний центр рафтингу.
Примітка. Джерело: [7].

Блок IV

У завданнях 10-12 установіть правильну послідовність, поставивши позначки на перетині відповідних рядків (цифри) і колонок (букви).

10. Упорядкуйте етапи геологічної розвідки, щоб створити відеогід про видобуток залізної руди в кар'єрах Кривого Рогу.

А буріння свердловин для відбору зразків, визначення запасів і якості руди

Б аналіз тектонічної та геологічної карт для виявлення перспективних ділянок

В проведення геофізичних досліджень для уточнення меж родовища

	А	Б	В
1			
2			
3			



Рис. 8. Залізгорудний кар'єр.
Примітка. Джерело: [8].

11. Ваша команда створює анімаційний ролик «Україна за 60 секунд» про її геологічну історію. За геологічною картою визначте й упорядкуйте ключові етапи формування території України від найдавнішої до найновішої.



Рис. 9. Геологічна будова України.
Примітка. Джерело: [9].

А трансгресія і регресія моря внаслідок тектонічних рухів, формування Донецької складчастої споруди

Б утворення Карпат і Кримських гір, відокремлення басейну Чорного моря

В метаморфізм гірських порід, вихід на поверхню кристалічного фундаменту Східноєвропейської платформи

	А	Б	В
1			
2			
3			

12. Під час подорожі Карпатами ви звернули увагу на вирубаний ліс на схилах. Як змінюватиметься цей ландшафт із часом? Упорядкуйте три прогнозовані етапи природних змін у ландшафті, починаючи з найпершого.

- А утворення ярів і вимоїн
- Б замулення річки біля підніжжя
- В посилення ерозії ґрунту

	А	Б	В
1			
2			
3			

Блок V

У завданнях 13-15 надайте розгорнуту письмову відповідь.

13. Ваша команда прибуває на місце геологічної розвідки. Ознайомившись із картами (див. завдання 1, 8), визначте закономірності поширення **паливних (1)** і **рудних (2)** корисних копалин.

1. _____
2. _____

14. Один із маршрутів вашої подорожі пролягає з Ужгорода до Харкова. Назвіть **ДВІ** характеристики рельєфу, важливі для подорожі, та поясніть, де шлях буде найскладнішим, а де — найлегшим. (Для виконання завдання скористайтесь фізичною картою в завданні 5.).

15. Плануючи маршрут Поліссям, ви дізналися про розробку піщаного кар'єру поблизу стежки. Наведіть **ДВА** приклади негативного впливу видобутку піску на довкілля.

1. _____
2. _____

Увага!

Ви завершили виконання роботи. Якщо у вас залишився час — перевірте відповіді, у яких сумніваєтеся, а також переконайтеся, що ви зафіксували всі відповіді.

Завершіть роботу за вказівкою вчителя / вчительки.