

КОД: ПРО\_ДР\_Geo\_7\_I\_01

# ДІАГНОСТИЧНА РОБОТА

## 7 клас, I семестр

### Загальна інструкція щодо виконання роботи

Ознайомтеся з дослідницькими матеріалами та виконайте завдання.

Робота містить **18 завдань** різних видів. Виконайте ці завдання відповідно до зазначених нижче правил:

- **завдання 1, 11, 12, 15** передбачають надання **розгорнутої письмової** відповіді. Виконуючи їх, запишіть у спеціально відведеному місці приклади, наведіть аргументи чи пояснення відповідно до умови.
- **завдання 13, 16** передбачають надання **короткої письмової** відповіді. Виконуючи їх, запишіть у спеціально відведеному місці свою відповідь.
- **завдання 2–7, 9, 14, 18** передбачають **вибір ОДНІЄЇ** **правильної відповіді серед чотирьох варіантів**, позначених літерами. Обведіть кружечком правильний, на вашу думку, варіант відповіді.
- **завдання 8, 10** передбачають **вибір ТРЬОХ** **правильних відповідей серед семи варіантів**, позначених цифрами. Обведіть кружечком три правильні, на вашу думку, варіанти відповіді.
- **завдання 17** передбачає **встановлення відповідності**. До кожного рядка інформації, позначеної цифрою, доберіть відповідник, позначений літерою, і поставте позначки у відведеному місці на перетині відповідних колонок і рядків.

На виконання всієї роботи відведено 45 хв.

**Увага!**

**Під час виконання завдань працюйте самостійно і не заважайте іншим.**

**Пам'ятайте: у випадку виявлення ознак підглядання, списування чи плагіату вашу роботу не буде зараховано!**

## ДОСЛІДНИЦЬКІ МАТЕРІАЛИ

Уважно ознайомтеся з дослідницькими матеріалами, після чого виконайте дослідницькі завдання.

### «ПОХІД НА ХОМ'ЯКА»



Рис. 1. Гора Хом'як. Примітка. Джерело: [1]. (Повний опис джерела див. у розділі “Методика”).

Щойно закінчився навчальний рік, шестикласники однієї з київських шкіл з учителем географії вирушили до Карпат. Вони давно чекали на цю дослідницьку мандрівку, адже попереду — підйом на *гору Хом'як*.

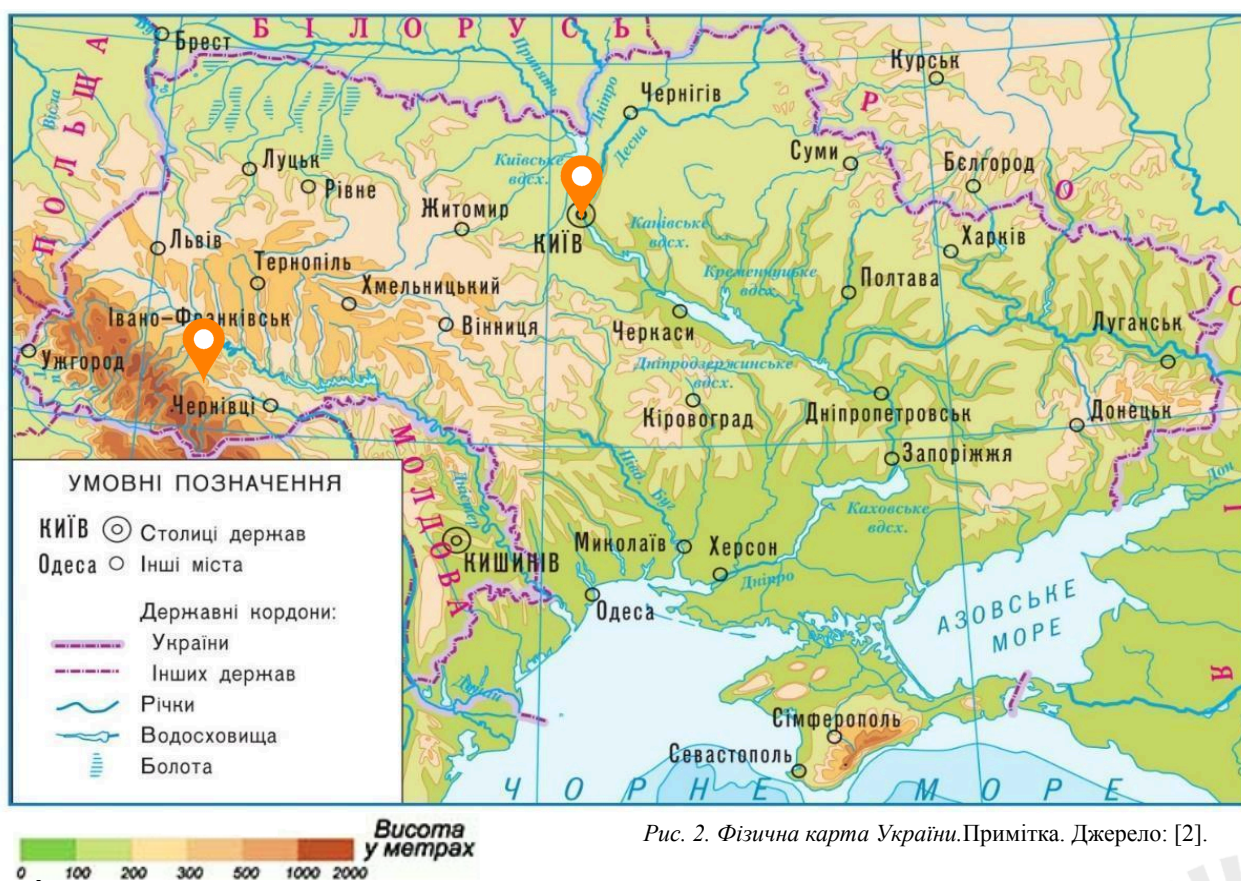


Рис. 2. Фізична карта України. Примітка. Джерело: [2].





Ще під час навчання учні розробили навчальний проєкт:

- проклали маршрут на інтерактивній мапі OpenStreetMap (див. карту);
- позначили на мапі джерела й місця для відпочинку;
- склали перелік необхідного спорядження;
- запланували за 1–2 дні до мандрівки відвідати метеостанцію «Пожижевська», щоб уточнити прогноз погоди.

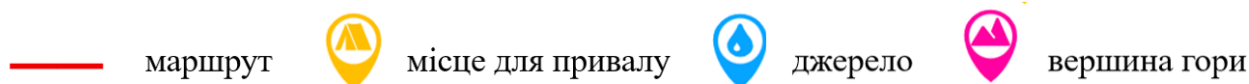
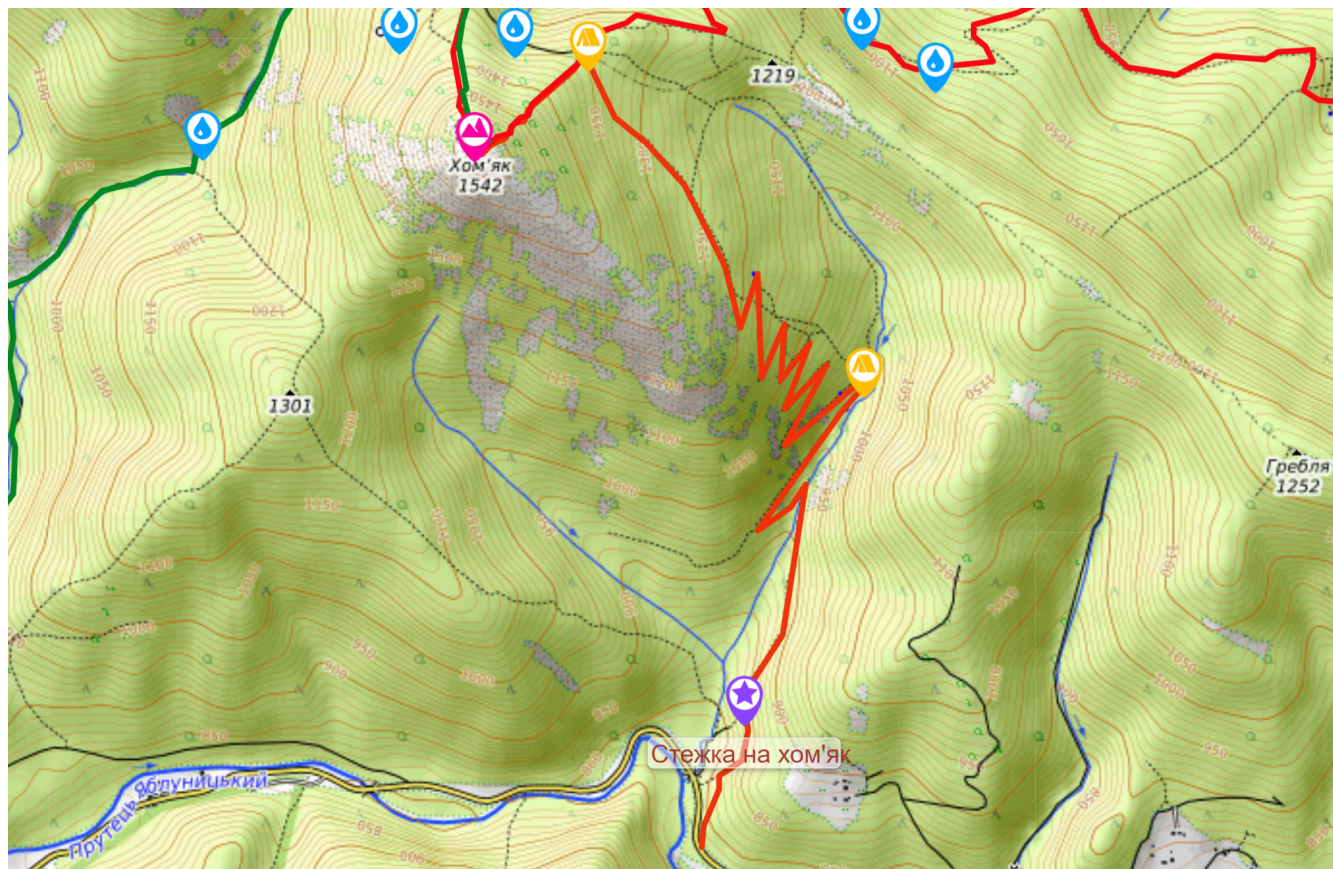


Рис. 3. Маршрут на гору Хом'як. Примітка. Джерело: [3].



Похід розпочався з розвилки Яблунця – Полянця – Татарів. На маршруті учні:

- орієнтувалися на місцевості за компасом;
- описували відслонення гірських порід на схилах;
- розпізнавали рослинність за допомогою додатка Plant Net (див. фото);
- оцінювали місцевість для безпечного встановлення намету;
- досліджували види діяльності людей у цьому регіоні;
- обговорювали правила екологічної поведінки в горах.





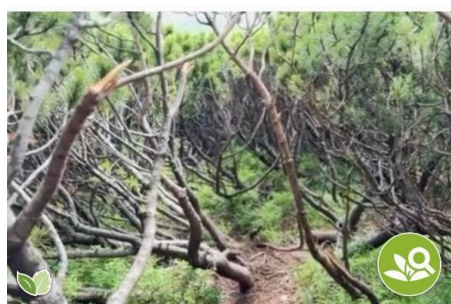
*Abies alba* Mill.  
Ялиця біла

Pinaceae



*Fagus sylvatica* L.  
Бук лісовий

Fagaceae



*Pinus mugo* Turra  
Сосна гірська

Pinaceae



*Picea abies* (L.) H.Karst.  
Ялина європейська

Pinaceae

Рис. 4-7. Рослинність Карпат. Примітка. Джерело: [4].

Після підйому на вершину учні спустилися до водоспаду Гук, а далі, рухаючись уздовж річки Женець — притоки Прута, повернулися до садиби.



Рис. 8. Маршрут на гору Хом'як. Примітка. Джерело: [3].

Дослідницька мандрівка завершилася зупинкою в Івано-Франківську, звідки школярі вирушили потягом до Києва.





4. Типовий карпатський краєвид — це

- А вулканічні хребти
- Б верхові болота
- В солончаки
- Г полонини

5. За картою, поданою в дослідницьких матеріалах, визначте рельєф, яким пролягатиме маршрут мандрівників.

- А середньовисотними горами
- Б плоскогір'ями, нагір'ями
- В низовинами, височинами
- Г погорбованими рівнинами

6. На яку висоту (у метрах) доведеться підніматися шестикласника від точки початку маршруту до вершини гори Хом'як (див. карту в дослідницьких матеріалах)?

- А  $1542 - 1252 = 290$
- Б  $1542 - 981 = 561$
- В  $1542 - 850 = 692$
- Г  $1542 - 788 = 754$

7. Під час підйому на Хом'як учні визначали напрямок руху за компасом. На якому рисунку компас зорієнтовано правильно?

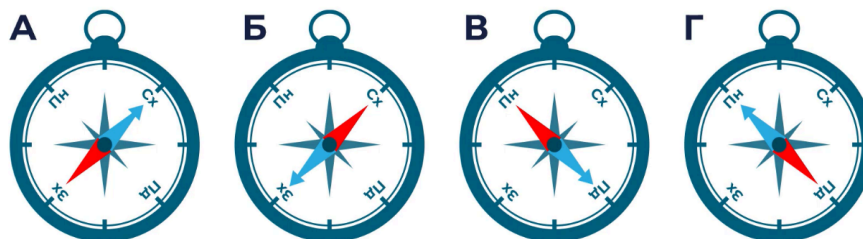


Рис.13-16. Компаси. Примітка.  
Джерело: [6].

8. Ідучи стежкою на гору Хом'як, мандрівники натрапили на попереджувальний знак «Зсув!». Що може зробити місцева громада для запобігання зсувним процесам? (Позначте ТРИ правильні, на вашу думку, відповіді.)

- 1 вирубати ліс на схилах
- 2 укріпити схили рослинністю
- 3 облаштувати кемпінг на схилах
- 4 залити схили бетоном
- 5 провести терасування схилів
- 6 покрити схил металевою сіткою
- 7 поставити на схилах вітряки



Рис. 17. Попереджувальний знак.

Примітка. Джерело: [7].



9. За визначеними учнями в додатку PlantNet деревними породами (див. дослідницькі матеріали) установіть характерний для схилів гори Хом'як тип рослинності.

- А широколисті ліси
- Б мішані та хвойні ліси
- В перемінно-вологі ліси
- Г твердолисті вічнозелені ліси

10. Що може негативно впливати на здоров'я людини в умовах високогір'я? (Позначте ТРИ правильні, на вашу думку, відповіді.)

- 1 поява земного тяжіння
- 2 більша густина повітря
- 3 нижчий атмосферний тиск
- 4 менша ультрафіолетова радіація
- 5 нижча температура повітря
- 6 менша абсолютна вологість повітря
- 7 відсутність космічного випромінювання

11. Чи може на вершині гори Хом'як утворитися льодовик? Обґрунтуйте відповідь.

---

---

---

---

---

12. Повертаючись до гірської садиби в Татарові, учні помітили на схилах відслонення гірських порід. Які геологічні процеси зумовили полого залягання цих порід? Запишіть свої міркування.

---

---

---

---

---

---

---

---

---



Рис. 18. Карпатський фліш. Примітка. Джерело: [8].

13. Визначте за картою, наведеною в дослідницьких матеріалах, і запишіть:  
у якому напрямку протікає річка Женець \_\_\_\_\_  
якою притокою річки Прут є Женець (ліва чи права) \_\_\_\_\_

14. У долині біля річки Прут неподалік води одна з учениць захотіла поставити намет, але вчитель застеріг її від цього, тому що

- А річка може швидко змінити напрямок течії
- Б є висока ймовірність паводку в дощову погоду
- В можливі пориви сильного вітру з гірських схилів
- Г біля води більше комах, які заважатимуть відпочивати

15. Розробіть інформаційну пам'ятку для туристів із правилами екологічної поведінки в Карпатах. Запишіть **П'ЯТЬ** правил.

1. \_\_\_\_\_
2. \_\_\_\_\_
3. \_\_\_\_\_
4. \_\_\_\_\_
5. \_\_\_\_\_

16. Доповніть написами схему взаємозв'язків між складниками природи Українських Карпат.

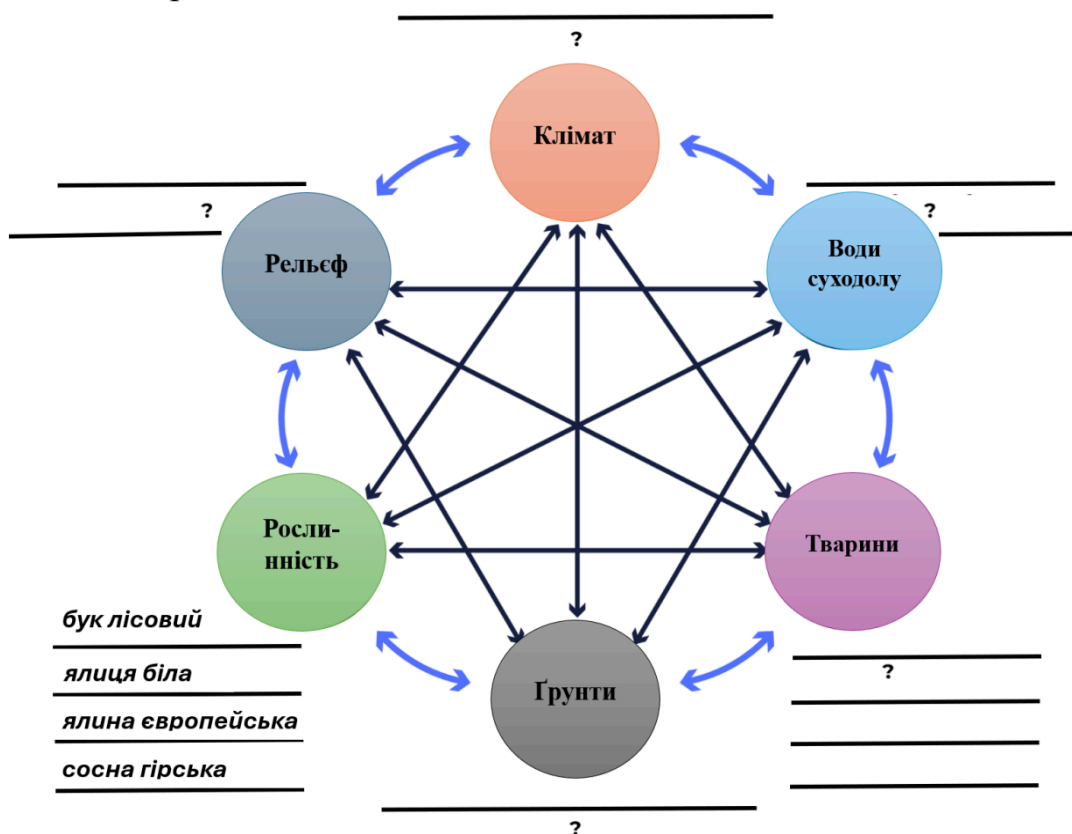


Рис. 19. Схема взаємозв'язків між складниками природи Українських Карпат. Примітка. Джерело: [9].



17. До якої геосфери слід віднести кожен із видів діяльності людей у Карпатському регіоні?

Геосфера	Вид діяльності
1 літосфера	А сплав лісоматеріалів річкою Прут
2 атмосфера	Б передбачення погоди на метеостанції «Пожижевська»
3 гідросфера	В розведення овець на полонині Хом'яків
4 біосфера	Г збирання рослин для трав'яного чаю «Карпатські луки»
	Д видобування пісковиків в кар'єрах Наддніпрянського району

	А	Б	В	Г	Д
1					
2					
3					
4					

18. Дорогою додому мандрівники завітали до обласного центру, де хтось із шестикласників придбав пам'ятну листівку з поетичними рядками на звороті про природу цього краю. Які саме це були рядки?

А	<i>Погляну в телескоп — парад планет, А у бінокль — місце для причалів. Знайде натхнення в цих краях естет, Йдучи стежиною мрій та ідеалів.</i>	
Б	<i>У степ, де слава крізь віки несеться, На землі сонця, за пороги до Дніпра Прийду, відчую предків усім серцем, Бо запорожці ми і кров у нас одна!</i>	
В	<i>Якщо не бачив міста над Бистрицею, І не пізнав лісів, що шелестять, Де стежка йде то вгору, то долиною — Даремно ти провів своє життя.</i>	
Г	<i>Крізь Україну бачу світло маяка, Гребуть на Південь мої дужі весла. Гарячим берегом любові босяка Ще пробіжусь, без сумніву, щасливий я!</i>	

Рис. 20.  
Листівка «Івано-Франківськ». Примітка.  
Джерело: [10].

**Увага!**

Ви завершили виконання роботи. Якщо у вас залишився час — перевірте відповіді, у яких сумніваєтеся, а також переконайтеся, що ви зафіксували всі відповіді.

Завершіть роботу за вказівкою вчителя / вчительки.