

# СЕМЕСТРОВА ПІДСУМКОВА РОБОТА

## 8 клас, I семестр

### Загальна інструкція щодо виконання роботи

Ознайомтеся з дослідницькими матеріалами та виконайте завдання.

Робота містить **15 завдань** різних видів. Виконайте ці завдання відповідно до зазначених нижче правил:

- **завдання 9, 13, 15** передбачають надання **розгорнутої письмової** відповіді. Виконуючи їх, запишіть у спеціально відведеному місці приклади, наведіть аргументи чи пояснення відповідно до умови.
- **завдання 3, 7, 10, 11, 12** передбачають надання **короткої письмової** відповіді. Виконуючи їх, запишіть у спеціально відведеному місці свою відповідь.
- **завдання 4** передбачає **вибір ОДНІЄЇ правильної відповіді серед двох варіантів (ТАК / НІ)**. Обведіть кружечком правильний, на вашу думку, варіант відповіді.
- **завдання 1, 6, 8** передбачають **вибір ОДНІЄЇ правильної відповіді серед чотирьох варіантів**, позначених літерами. Обведіть кружечком правильний, на вашу думку, варіант відповіді.
- **завдання 14** передбачає **встановлення відповідності**. До кожного рядка інформації, позначеної цифрою, доберіть відповідник, позначений літерою, і поставте позначки у відведеному місці на перетині відповідних колонок і рядків.
- **завдання 2** передбачає **вибір ТРЬОХ правильних відповідей серед семи варіантів**, позначених цифрами. Обведіть кружечком три правильні, на вашу думку, варіанти відповіді.
- **завдання 5** передбачає **встановлення правильної послідовності об'єктів, явищ або процесів**, позначених літерами. У спеціально відведеному місці поставте літери, якими позначені відповіді, у потрібному порядку.

На виконання всієї роботи відведено **45 хв.**

**Увага!**

**Під час виконання завдань працюйте самостійно і не заважайте іншим.  
Пам'ятайте: у випадку виявлення ознак підглядання, списування чи плагіату  
вашу роботу не буде зараховано!**

## ДОСЛІДНИЦЬКІ МАТЕРІАЛИ

Уважно ознайомтеся з дослідницькими матеріалами, після чого виконайте дослідницькі завдання.

### «ТАЄМНИЦІ ЗОЛОТОЇ КОЛИБИ»

В інтернеті учні Донеччини натрапили на фото поживклого щоденника діда Ореста — відомого українського картографа й мандрівника. У ньому він зазначив:

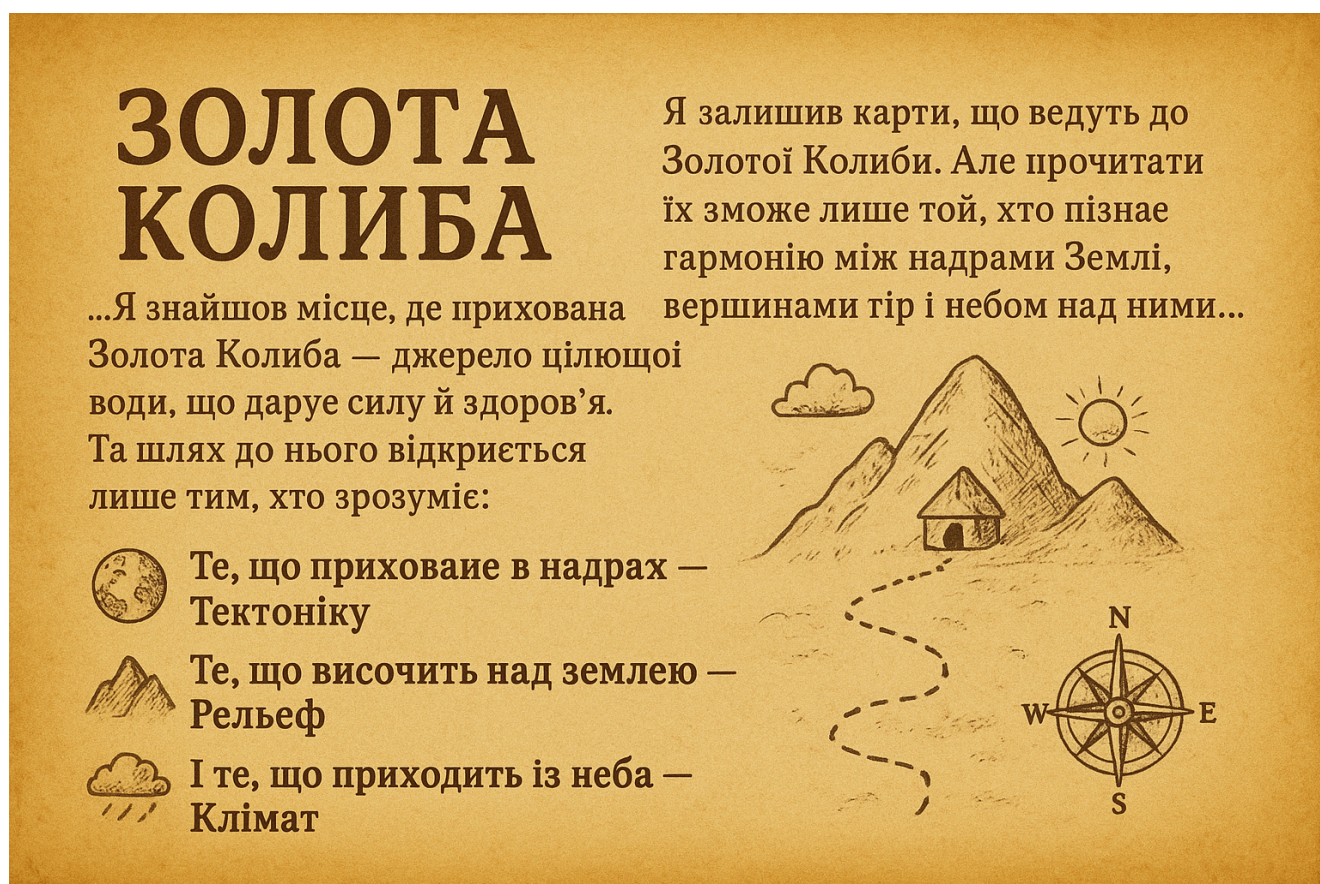


Рис. 1. Фрагмент із щоденника діда Ореста. Примітка. Джерело: [1]. (Повний опис джерела див. у розділі “Методика”).

Історія зі щоденником діда Ореста стала початком захопливої навчальної подорожі, що об’єднала учнів з Донеччини та їхніх друзів із Львівщини. Разом вони:

- аналізують карти, щоб розгадати таємниці Золотої Колиби;
- досліджують природу Українських Карпат (надра, рельєф і клімат);
- шукають найбезпечніший і найкоротший шлях до місця, де прихована цілюща вода, що дарує силу й здоров’я.

## ДОСЛІДНИЦЬКІ ЗАВДАННЯ

1. Дід Ореста зміг знайти Золоту Колибу завдяки пильному «оку географа». Які поставлені географічні завдання допомогли йому досягти успіху?

- А аналіз впливу минулих подій на сучасні процеси
- Б дослідження об'єктів, явищ і процесів у просторі
- В пошук нових родючих земель для заселення людей
- Г відкриття нових маршрутів туристичних подорожей

2. Український картограф у свій щоденник вклеїв фізичну карту Карпатського регіону, де розташована Золота Колиба. На ній можна побачити, що... (Позначте **ТРИ** правильні, на вашу думку, відповіді.)

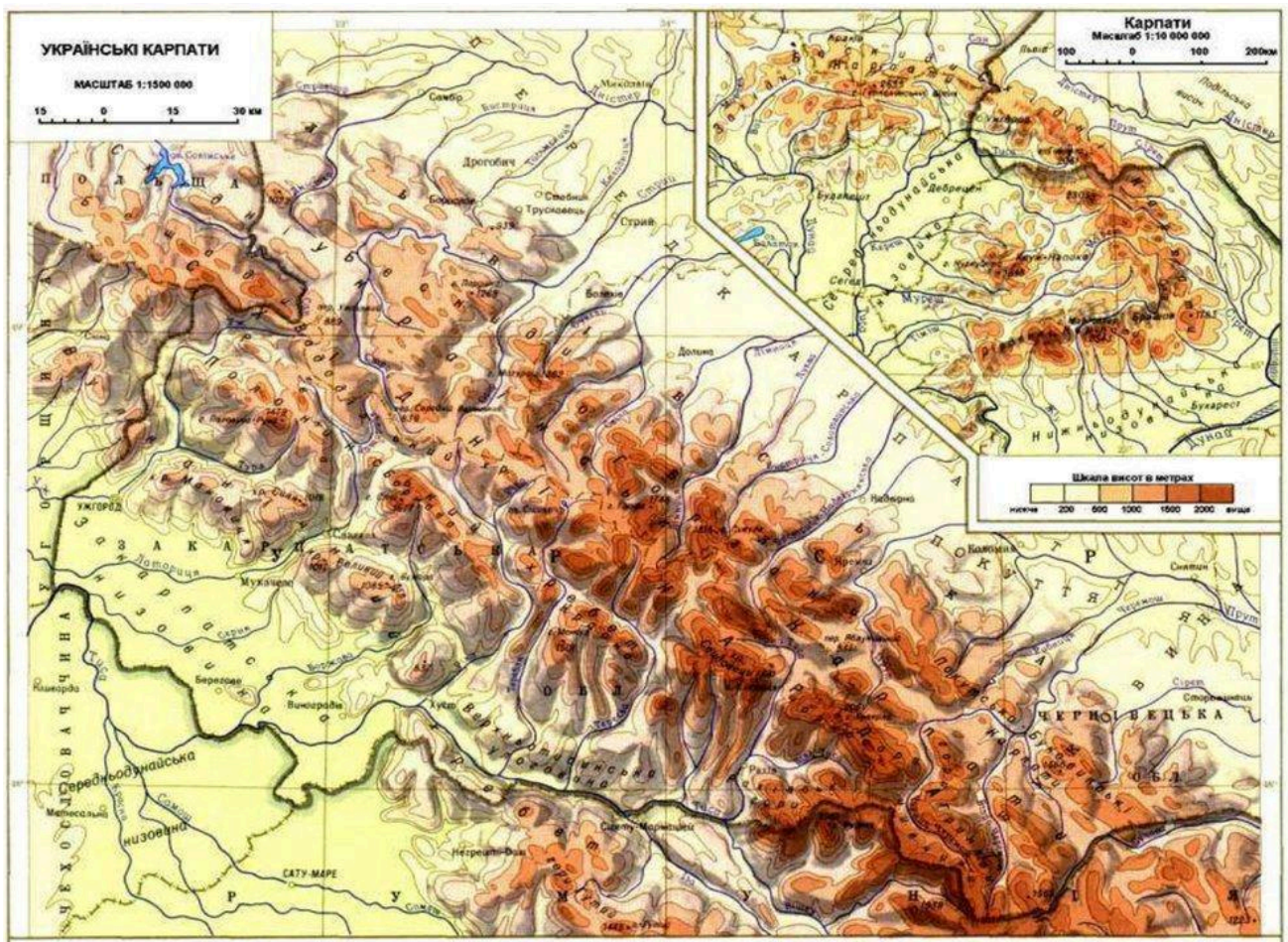


Рис. 2. Фізична карта Українських Карпат. Примітка. Джерело:[2].

- 1 Карпати простягаються на крайньому сході України
- 2 у межах України знаходиться тільки частина гірської системи Карпат
- 3 в Українських Карпатах переважають середні висоти
- 4 найвищим масивом є Вулканічний хребет
- 5 Карпати розділені на окремі пасма глибокими міжгірними долинами
- 6 профіль гір матиме вигляд прямої похилої лінії
- 7 їдучи з Львівщини в Карпати, потрібно перетнути Закарпатську низовину

3. Скористайтесь картою України та визначте, на скільки хвилин місцевий час у Львові відстає порівняно з місцевим часом у Донецьку.

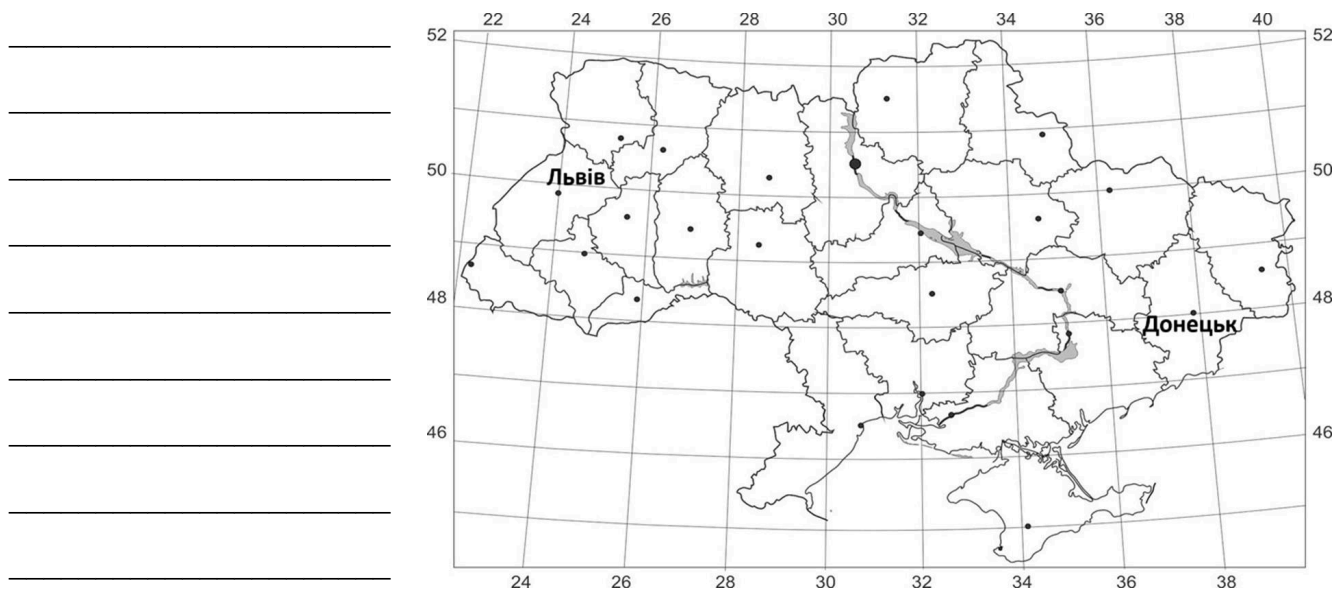


Рис. 3. Контурна карта України. Примітка. Джерело:[3].

4. Учні вирушають на пошуки Золотої Колиби в листопаді. Що з перерахованого потрібно взяти із собою, щоб безпечно адаптуватися до гірських природних умов? Оберіть «ТАК» або «НІ» для кожного твердження.

<i>сонцезахисні головні убори та великий запас мінеральної води</i>	<b>ТАК / НІ</b>
<i>легке спортивне взуття й одяг і мінімальний набір сухофруктів</i>	<b>ТАК / НІ</b>
<i>теплий вологонепроникний одяг і калорійні харчові продукти</i>	<b>ТАК / НІ</b>
<i>просторий намет на всю групу й антимоскітні аерозолі та креми</i>	<b>ТАК / НІ</b>
<i>додаткове зимове спорядження для безпечного пересування по снігу</i>	<b>ТАК / НІ</b>
<i>карту з прокладеним запасним маршрутом на випадок сходження селевих потоків</i>	<b>ТАК / НІ</b>

5. Дід Ореста залишив у щоденнику нотатки про різні місцини, які він подолав на шляху від Львова у південно-західному напрямку до Золотої Колиби. Відтворіть його маршрут у правильній послідовності, користуючись картою, підготовленою учнями.



Рис. 4. Фізична карта Українських Карпат.  
Примітка. Джерело:[4].

А

*Передусім відкривається краєвид гірського хребта. Він не суцільний, а розділений на окремі середньовисотні масиви. Перед очима - м'які, укриті лісом схили, а за ними здіймаються ще вищі вершини.*

	А	Б	В	Г	Д
1					
2					
3					
4					

Б

*Назва натякає на гори, але місцевість тут майже рівнинна. Дорога біжить то вгору, то вниз, а висоти сягають лише 300 - 400 метрів.*

В

*Спускаючись далі на південний схід, перед нами постають найвищі гори - славнозвісні двотисячники.*

Г

*Здавалося б, далі будуть вищі гори, адже йдемо ми вглиб Карпат. Та хребет виявився скромнішим - не надто стрімкий, з перевалами, що гергуються пологими схилами.*

6. На маршруті до Золотої Колиби учні помітили, що Карпати мають пологі схили й згладжені вершини. Проаналізуйте карту, розміщену в щоденнику діда Ореста, та геохронологічну шкалу, знайдену учнями, і укажіть причину таких форм.

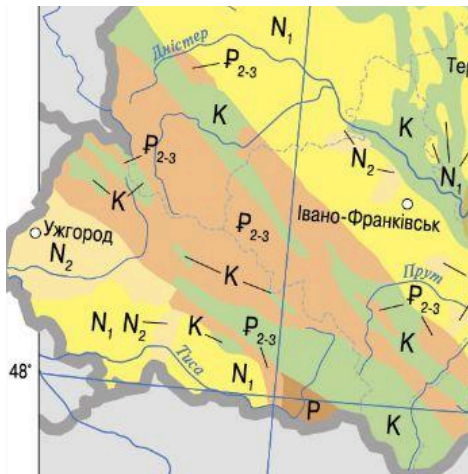


Рис. 5. Геологічна будова Карпат.  
Примітка. Джерело:[5].

ЕРА	Період, відділ		на карті	Тривалість періоду (млн. років)	Етапи горотворення
КАЙНОЗОЙСЬКА - KZ	Четвертинний - Q			0,7-1,8	Альпійський
	Неогеновий - N	Пліоцен - N <sub>2</sub>		25	
		Міоцен - N <sub>1</sub>			
	Палеогеновий - P	Еоцен-олігоцен - P <sub>2-3</sub>		41	
		Палеоцен - P <sub>1</sub>			
МЕЗОЗОЙСЬКА - MZ	Крейдовий - K			70	Мезозойський (кіммерійський)
	Юрський - J			55-60	
	Триасовий - T			40-45	
ПАЛЕОЗОЙСЬКА - PZ	Пермський - P			50-60	Герцинський
	Кам'яновугільний - C			65-75	
	Девонський - D			60	Каледонський
	Силурійський - S			25-30	
	Ордовіцький - O			60-70	
	Кембрійський - Є			70	Байкальський
	ПРОТЕРОЗОЙСЬКА ЕРА - PR			2100±100	
АРХЕЙСЬКА ЕРА - AR			понад 1800		

- А складені осадовими породами, що легко піддаються руйнуванню
- Б сформовані в герцинську епоху горотворення (палеозойська ера)
- В зруйновані під час землетрусів наприкінці мезозойської ери
- Г змінені внаслідок останнього льодовикового зледеніння

7. Картограф зазначив у щоденнику, що на фрагменті знайденої топографічної карти відстань від Золотої Колиби до села Липовець Закарпатської області становить 5 см. Розрахуйте реальну відстань (у кілометрах), яку потрібно пройти.



1 : 100 000

Рис. 6. Фрагмент топографічної карти. Примітка. Джерело:[6].

Відповідь: \_\_\_\_\_

**8.** Прочитайте уривок синоптичних спостережень діда Ореста і визначте погодні зміни в період його перебування в Карпатах у Золотій Колибі: *«Тихо в лісі: повітря не дихне, ніщо не шеберхне, жодна рослинка не схилиться, не злякає маленької комашки. Зате горою йде гучна розмова вітру...»*

- А     стоятиме штиль  
Б     з купчастих хмар піде дощ  
В     проясниться на небі  
Г     удень підморозить

**9. Як і чому так швидко змінюється погода в Карпатах? Наведіть пояснення для кожного пункту.**

**як?** \_\_\_\_\_

\_\_\_\_\_

\_\_\_\_\_

\_\_\_\_\_

**чому?** \_\_\_\_\_

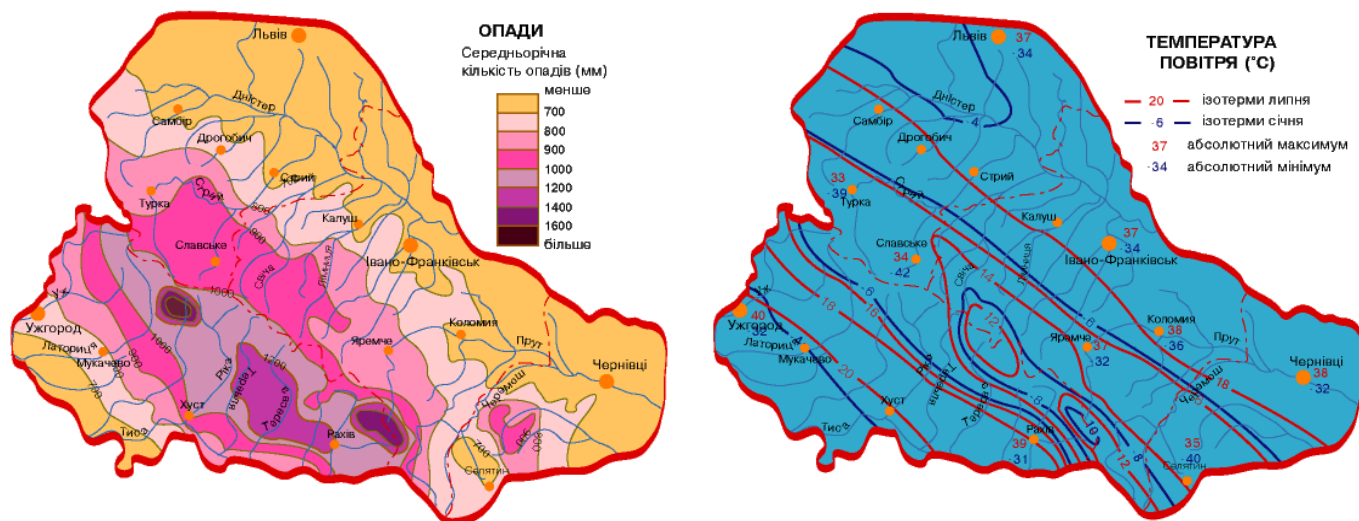
\_\_\_\_\_

\_\_\_\_\_

\_\_\_\_\_

**10.** У щоденнику діда Ореста учні знайшли таблицю кліматичних показників місцевості, де розташована Золота Колиба. Проаналізуйте кліматичні карти та визначте розміщення цілющого джерела, поставивши умовний знак на одній із них.

Кліматичні показники	Золота Колиба
Температура січня, °С	– 4
Температура липня, °С	+19
Річна кількість опадів, мм	1200 мм



11. Проаналізуйте профіль Карпатських гір по умовній лінії від Хуста до Івано-Франківська. Де, на вашу думку, може бути розташована Золота Колиба — джерело цілющої води? Обведіть літеру на карті.

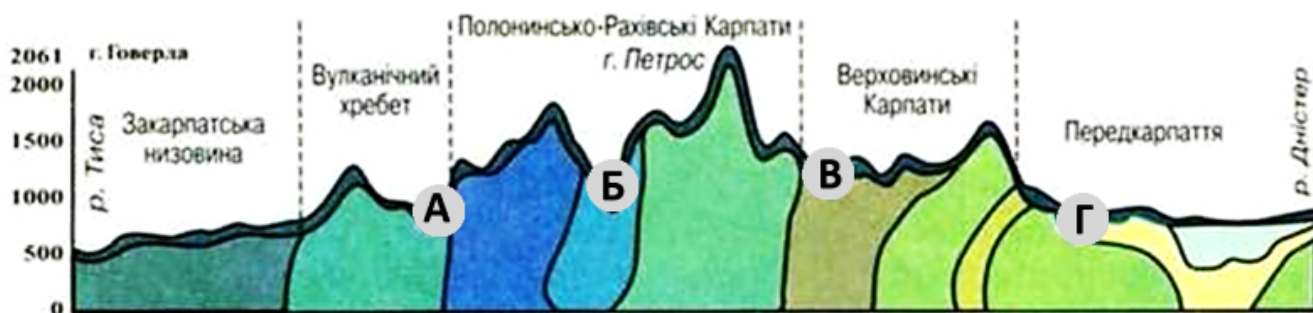


Рис. 8. Профіль Карпатських гір. Примітка. Джерело:[8].

12. Золота Колиба, як виявилось, — це озеро Липовецьке. Укажіть припущення щодо його походження.

- А** *тектонічне*: утворилося в розломі опускання земної кори  
**Б** *вулканічне*: виникло на місці бічного кратера згаслого вулкана  
**В** *карстове*: утворилося внаслідок розчинення вапняків і пісковиків  
**Г** *льодовикове*: виникло після зниження середньорічних температур повітря

13. З якими властивостями води озера Липовецького може бути пов'язана легенда про її цілющу силу? Запишіть свої міркування.

---



---



---



---



---

14. Установіть взаємозв'язки між складниками Карпатської фізико-географічної країни

Складники карпатської фізико-географічної країни					
<div>1 геологічна будова: карпатський фліш</div> <div>2 тектонічна структура: складчаста споруда</div> <div>3 рельєф: округлі вершини</div> <div>4 тип клімату: помірно континентальний</div>	<div>А сезонність випадання опадів</div> <div>Б зім'яті в складки вапнякові гірські породи</div> <div>В бурі гірсько-лісові ґрунти</div> <div>Г альпійсько-гімалайський пояс</div> <div>Д полонини</div>				
	1				
	2				
	3				
	4				

15. Після розкриття таємниці Золотої Колиби учні вирішили почати вести власний щоденник спостережень, як колись дід Орест. Який геологічний процес або погодні явище вони могли б зафіксувати в щоденник? Опишіть причини виникнення цього явища чи процесу та вкажіть, які методи дослідження могли б застосувати учні для його вивчення?

---

---

---

---

---

---

---

---

**Увага!**

**Ви завершили виконання роботи. Якщо у вас залишився час — перевірте відповіді, у яких сумніваєтеся, а також переконайтеся, що ви зафіксували всі відповіді.**

**Завершіть роботу за вказівкою вчителя / вчительки.**